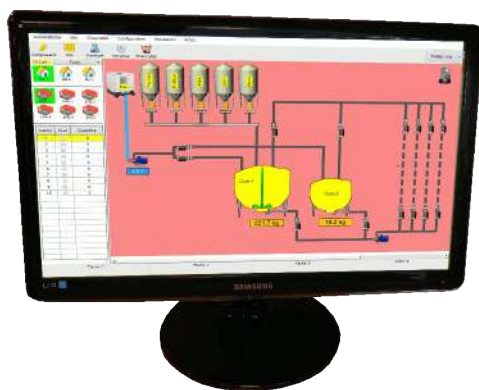




DISTRIBUTION D'ALIMENTS SEMI-LIQUIDES

PUISSANCE - CONVIVIALITE



DISTRIWIN

Cet automate de distribution d'aliment sait tout faire : préparation - distribution d'aliment sec multiphase (avec option valorisation de céréales Faf type Mastermix), préparation - distribution soupe que ce soit pour une installation simple ou pour une installation complexe type multicuves et présoupe en amont. Gestion des sondes et des modulations automatiques des Modulosoupe et Modulosec, etc...

Si la puissance de son logiciel est remarquable, elle n'a d'égal que sa simplicité d'utilisation et sa programmation intuitive. Après configuration, l'automate se formate à l'installation qu'il doit gérer sans aucun superflu inutile. L'éleveur n'y retrouve que ce qu'il demande et va à l'essentiel pour prendre une information ou modifier une donnée.

L'automate échange et réactualise en permanence ses données avec les autres automates via Farm Data Link



Automate Distri-Win et Data contrôleur sécurisé, installés dans une armoire étanche :

- Pilotage des commandes et stockage des données
- Ecran et clavier de supervision externe

3 versions permettant de s'adapter aux différentes tailles d'élevage et allant jusqu'à :

- 2000 vannes
- 60 circuits
- 4 automatismes simultanés
- 10 pesages
- 50 silos
- 250 sorties – 26 entrées

Nombreuses fonctions d'automatisme :

- **Préparation-distribution de soupe :**
 - * Avec recyclage
 - * Avec cuve de reste pesée ou non pesée
 - * Pilotage multicuves
- **Distribution multiphase à sec :**
 - * Avec courbe de rationnement
- **Distribution contrôlée par sonde :**
 - * Modulosoupe
 - * Modulophase
 - * Modulosec (pilotage doseur motorisé)

Logiciel convivial et informatif :

- Ouverture simultanée de plusieurs fenêtres
- Visualisation graphiques courbes, quantités réellement distribuées...
- Utilisation de la souris avec icônes d'accès rapides à tous les tableaux
- Formatage du logiciel suivant le profil de l'utilisateur et de l'élevage

	DISTR1 100	DISTR1 300	DISTR1 2000
Distribution soupe / sec charcutiers			
Gestion des sondes (auges ou nourrisseurs)			
Gestion cuve de reprise (pesée ou non pesée)			
Alimentation des truies			
Nombre de pesages possibles	2	3	10
Nombre d'automatisme simultanés	1	2	4
Nombre maximal de vannes	100	300	2000
Gestion de la ventilation			

DISTRIBUTEUR

